

Juillet 2022

Aménagement de pistes cyclables du bourg en direction des plages



DCI Environnement

9/10 place d'Irlande
5600 VANNES
Tel : 02 35 65 04 65

SITUATION ET OBJET D'ÉTUDE

GROIX, UNE ÎLE ATTRACTIVE

L'île de Groix profite d'une situation géographique idéale sur la côte sud de la Bretagne dans le département du Morbihan. En effet, elle se situe, à quelques kilomètres du bassin de vie de l'agglomération de Lorient (57 084 habitants en 2018, INSEE), à 17,5 km des côtes. Pour rejoindre l'île depuis Lorient où seulement 45min sont nécessaires pour relier ces deux destinations.

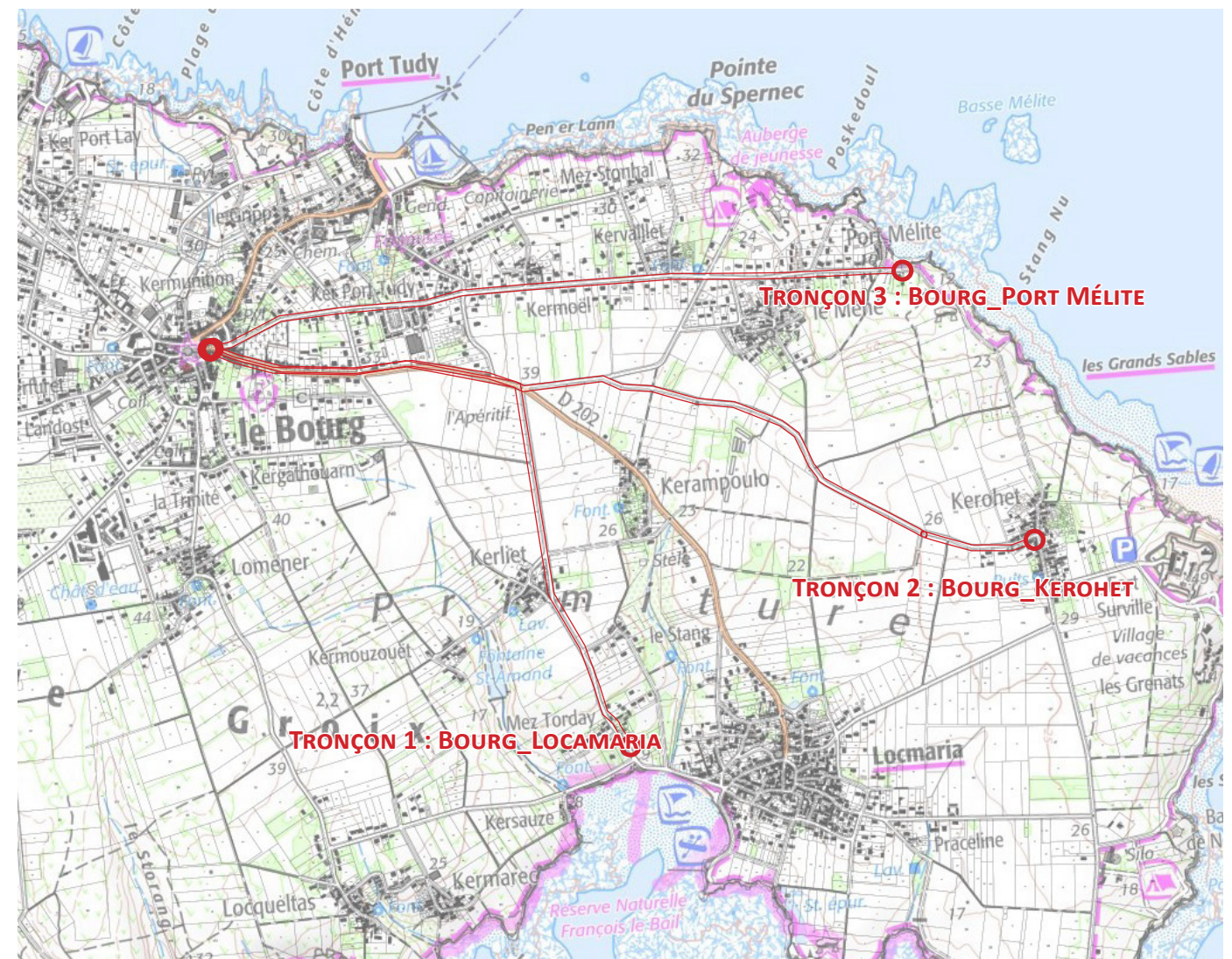
La commune de île de Groix est riche d'un cadre paysager environnant composé de boisements, de côtes rocailleuses, de belles plages et d'un maillage de parcelles agricoles. La situation insulaire attire de nombreux touristes et favorise la pratique des mobilités douces. Sur l'île de Groix, les déplacements à pied et à vélo sont déjà présents aussi bien pour les résidents que pour les touristes. Des itinéraires de randonnée sont déjà présents, le sentier des Douaniers qui parcourt la côte (24,6 km de parcours), trois circuits de randonnée pédestre (env. 10km chacun) et un circuit vélo assurant le tour de l'île (27 km en marge des côtes).

L'attractivité de l'île de Groix, sa proximité avec un bassin de vie important et son accessibilité facile font de l'île une destination prisée. Ainsi la commune de Groix observe une augmentation significative de nombreux de piétons et de cyclistes et dans un même temps constate un vieillissement du mobilier de balisage, un manque d'infrastructure pour la circulation des mobilités douces et des comportements qui risquent d'impacter l'environnement (dégradation des milieux fragiles par le piétinement). Les élus souhaitent ainsi la création d'un projet d'aménagement de pistes cyclables voire de cheminements multimodaux pour satisfaire à la demande des usagers, des déplacements utilitaires et des déplacements sécurisés qui facilitent la cohabitation avec les cyclistes.

Le projet est ainsi composé de 3 axes entre le bourg et les plages. Le premier tronçon entre le bourg et Locmaria, le second tronçon entre le bourg et Kerohet et le 3 troisième tronçon du bourg à Port Mérite.



Une situation insulaire proche des côtes qui favorise l'attractivité de l'île.



Localisation des axes de projet

NOTICE DE PRÉSENTATION

PARTI PRIS DE L'AMÉNAGEMENT

Les principaux objectifs des aménagements cyclables sont les suivants :

> OBJECTIFS EN TERMES DE CIRCULATION & DÉPLACEMENT

- Privilégier les modes de déplacements doux en particulier les vélos ;
- Ralentir la vitesse des véhicules ;
- Valorisation d'aménagements sombres pour une meilleure intégration paysagère au sein du paysage maritime ;
- Reconnecter le bourg au plage ;

> OBJECTIFS EN TERMES D'ORGANISATION

L'objectif des circulations cyclables en direction des plage de Port-Mélite, Locmaria et du bourg de Kerohet et de privilégier les déplacements doux, notamment en période de forte affluence estivale. Le but est de créer des espaces de circulation dédiés à ces modes de déplacements, en privilégiant le vélo en site propre. Afin de sécuriser l'ensemble des usagers du site, il est nécessaire de ralentir la vitesse moyenne des automobilistes sur ces axes mais aussi de prendre en compte les usagers de L'île notamment les agriculteurs et leurs accès aux champs.

Les aménagements sont proportionnés à l'affluence des vélos sur l'île mais aussi à l'apparition croissante des vélos électriques, trottinettes et vélos cargo.

> PRINCIPES D'AMÉNAGEMENT ENVISAGÉS :

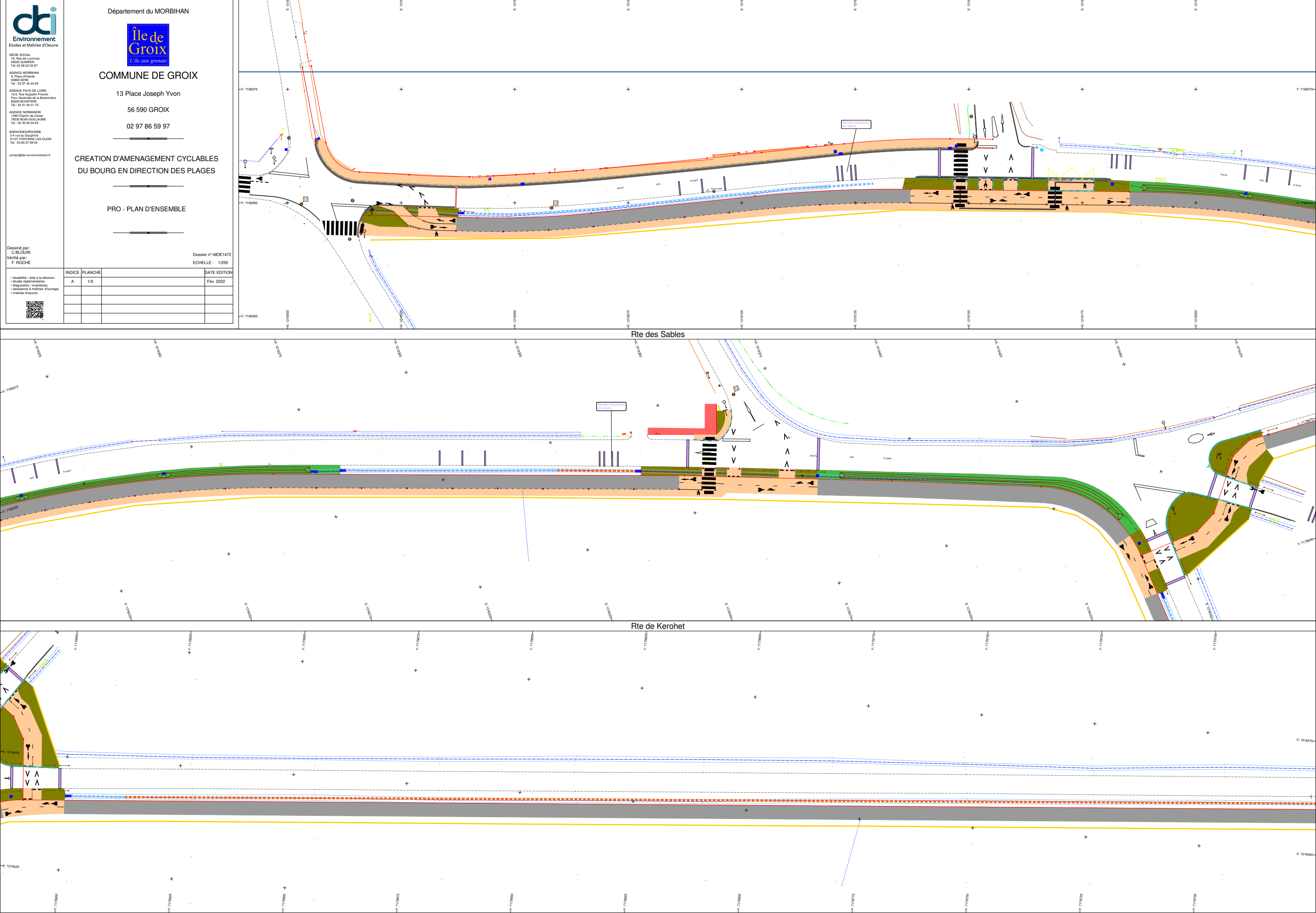
Les aménagements proposés répondent à un enjeu de valorisation des voies structurantes de la commune. Les tracés des pistes cyclables donnent une place prépondérante aux modes doux et son cohérent avec l'échelle du territoire.

La prise en compte de la sécurité à guider une grande partie de la conception notamment sur la traversée des carrefours. L'ensemble du mobilier urbain mobilisé, les lices bois, guident les cyclistes pour ne pas «couper» de façon intempestive les carrefours et mettre à distance les automobilistes.

Le projet et le choix des matériaux ont été guidés par la volonté de lisibilité des trajectoire de la piste cyclable, d'assurer une bonne assise au corps de la chaussée, d'avoir une bonne tenue des matériaux dans le temps et de limiter les coûts d'entretien.

Le choix de la palette végétale s'est faite dans le respect de l'adaptation climatique des essences végétales au littoral et les matériaux pour leur sobriété et une intégration optimum dans un paysage champêtre et « de nature».

5 / AMÉNAGEMENT DE PISTES CYCLABLES DU BOURG EN DIRECTION DES PLAGES





SIÈGE SOCIAL
16, Rue de Lorient
29000 QUIMPER
Tél : 02 98 58 50 57

AGENCE MORBIHAN
9, Place d'Irlande
56000 RENNE
Tél : 02 97 45 45 95

AGENCE PAYS DE LOIRE
1026, Rue Augustin Fresnel
85000 BOURGNEUF
Tél : 02 51 45 51 70

AGENCE NORMANDIE
1399 Chemin de Courva
75000 BOIS-GUILLAUME
Tél : 02 35 55 04 55

AGENCE BOURGOGNE
3-4 rue de Chagny
21121 FONTAINE LES DIJON
Tél : 03 80 27 58 94

contact@dcienvironnement.fr

Département du MORBIHAN



COMMUNE DE GROIX

13 Place Joseph Yvon

56 590 GROIX

02 97 86 59 97

CREATION D'AMENAGEMENT CYCLABLES
DU BOURG EN DIRECTION DES PLAGES

PRO - PLAN D'ENSEMBLE

Dessiné par:
C. BLOUIN

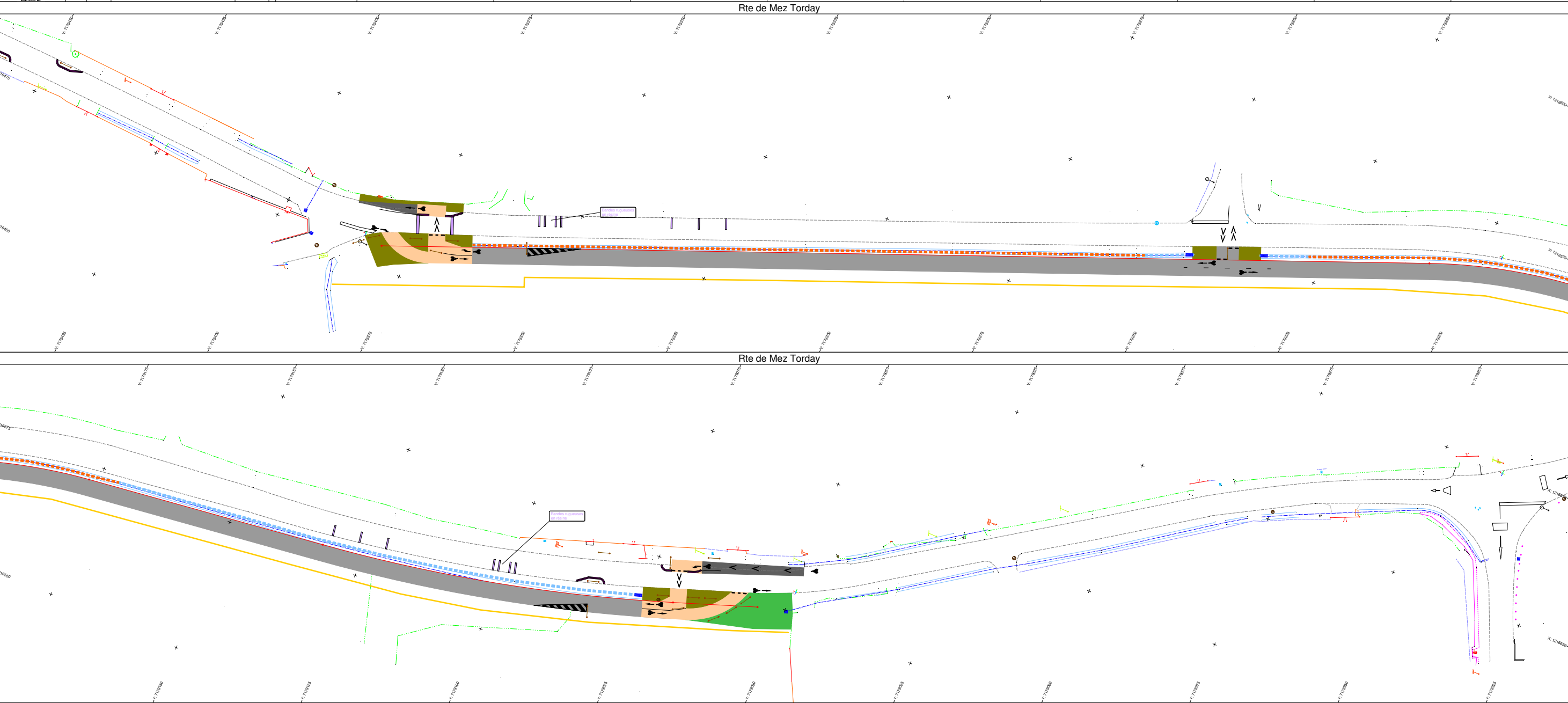
Vérifié par:
F. ROCHE

Dossier n°: MOE1472

ECHELLE : 1/250

- faisabilité / aide à la décision.
- études réglementaires.
- diagnostic / inventaires.
- assistance à maîtrise d'ouvrage.
- maîtrise d'œuvre.

INDICE	PLANCHE	DATE EDITION
A	2/5	Fév. 2022



7 / AMÉNAGEMENT DE PISTES CYCLABLES DU BOURG EN DIRECTION DES PLAGES



SIEGE SOCIAL
18, Rue de Lézorian
35000 GUERLES
Tel : 02 98 52 00 87

AGENCE MORBIHAN
9, Place d'Alsace
56800 SENE
Tel : 02 97 45 45 95

AGENCE PAYS DE LOIRE
100, Rue Augustin Fresnel
Parc d'activités de la Brennerie
85000 BOURFÈRES
Tel : 02 51 05 01 70

AGENCE NORMANDIE
1399 Chemin de Gerné
76200 BOIS GUILLAUME
Tel : 02 30 45 04 49

AGENCE BOURGOGNE
2,4 rue du Dauphin
21101 FONTENAY LES DIJON
Tel : 03 80 27 08 54

contact@dcienvironnement.fr

Département du MORBIHAN



COMMUNE DE GROIX

13 Place Joseph Yvon

56 590 GROIX

02 97 86 59 97

CREATION D'AMENAGEMENT CYCLABLES
DU BOURG EN DIRECTION DES PLAGES

PRO - PLAN D'ENSEMBLE

Dessiné par:
O. BLOUIN

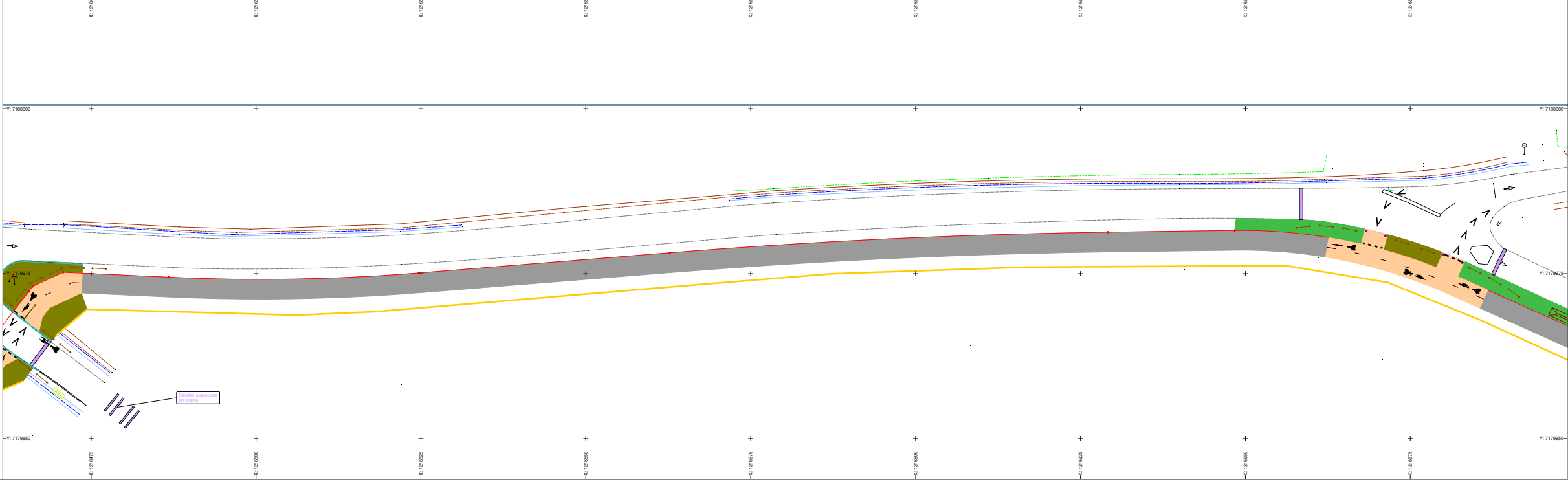
Vérifié par:
F. ROCHE

Dossier n° MOE1472

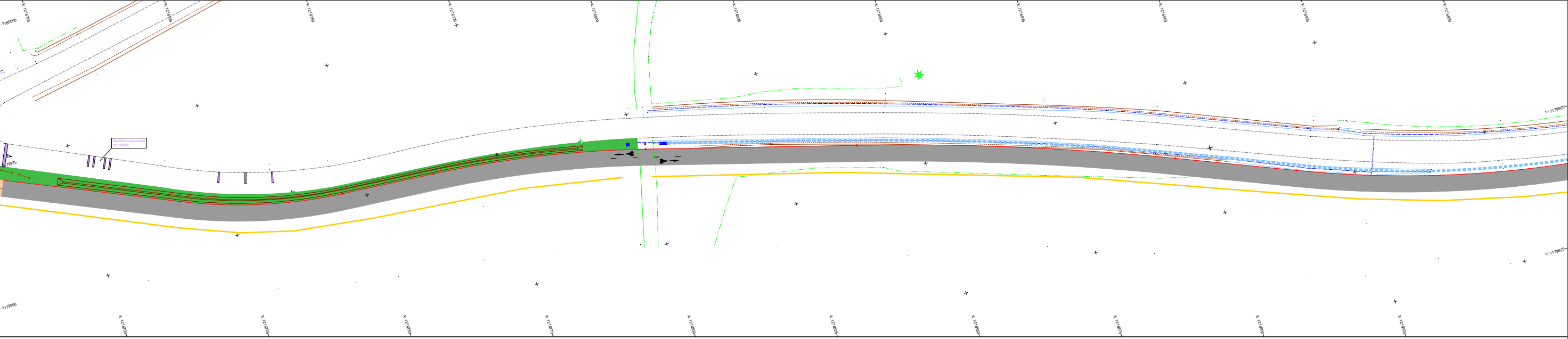
Echelle : 1/250

INDICE	PLANCHE	DATE EDITION
A	3/4	Fév. 2022

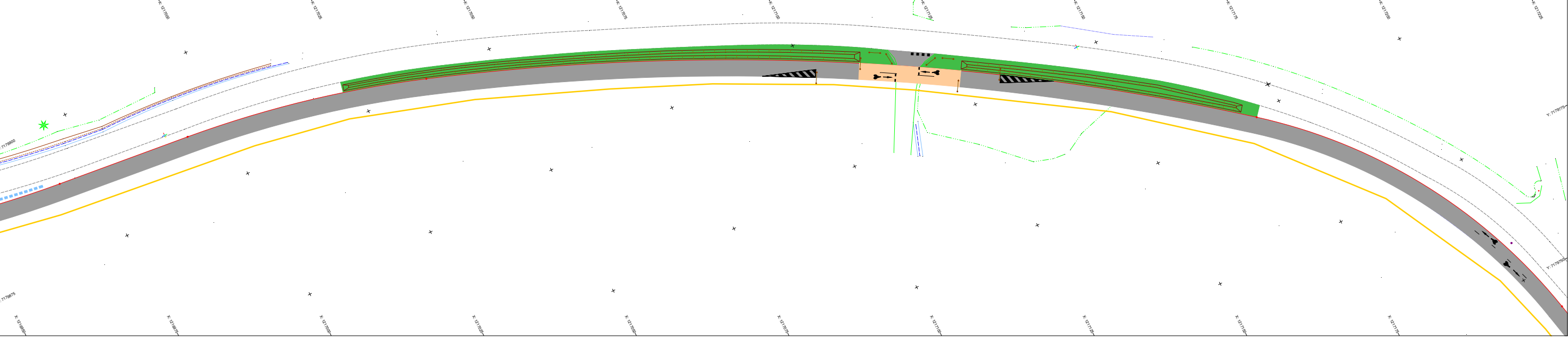
- faisabilité / aide à la décision.
- études réglementaires.
- diagnostic / inventaires.
- assistance à maîtrise d'ouvrage.
- maîtrise d'œuvre.



Rte de Kerohet



Rte de Kerohet



8 / AMÉNAGEMENT DE PISTES CYCLABLES DU BOURG EN DIRECTION DES PLAGES



Environnement
Etudes et Maîtrise d'Œuvre

98500 SOICAL
15, Rue de Locrinan
29000 QUIMPER
Tel: 02 98 52 00 87

AGENCE MORBIHAN
9, Place d'Orléans
56000 RENNE
Tel: 02 97 45 45 95

AGENCE PAYS DE LOIRE
1605, Rue Augustin Fresnel
Parc d'activités de la Bazoche
85600 SOULIERES
Tel: 02 51 55 51 10

AGENCE NORMANDIE
1398 Chemin du Centre
76200 BOIS GUILLAUME
Tel: 02 35 65 04 65

AGENCE BOURGOGNE
2, 4 rue du Dauphin
21121 FONTAINE LES DUCHES
Tel: 03 80 27 08 84

contact@dcienvironnement.fr

Département du MORBIHAN



COMMUNE DE GROIX

13 Place Joseph Yvon

56 590 GROIX

02 97 86 59 97

CREATION D'AMENAGEMENT CYCLABLES
DU BOURG EN DIRECTION DES PLAGES

PRO - PLAN D'ENSEMBLE

Dessiné par:
C. BLOUIN

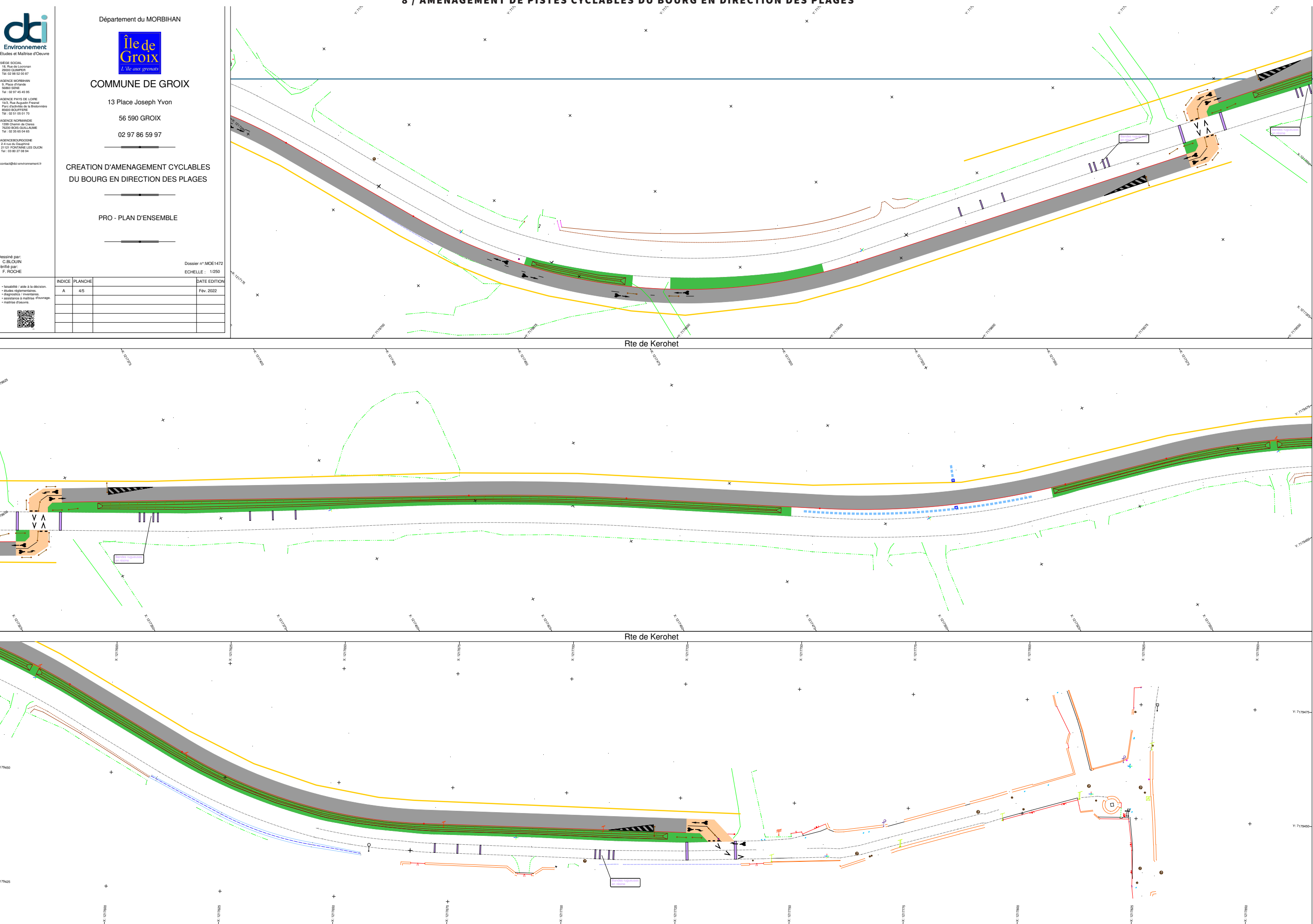
Vérifié par:
F. ROCHE

Dossier n° MOE1472

ECHELLE : 1/250

- faisabilité / aide à la décision.
- études réglementaires.
- diagnostics / inventaires.
- assistance à maîtrise d'ouvrage.
- maîtrise d'ouvrages.

INDICE	PLANCHE	DATE EDITION
A	45	Fév. 2022



MATÉRIAUX



ENROBÉ NOIR GRENAILLÉ



ENROBÉ



MARQUAGE RÉSINE



MARQUAGE CHÂÎNETTE

SÉPARATEUR ET MISE EN SÉCURITÉ DE LA PISTE PIÉTON-CYCLE



LISSE BOIS CHAMPÊTRE POUR ACCOMPAGNER LES TRAVERSÉE ET CARREFOUR



ÉLÉMENT PODOTACTILE

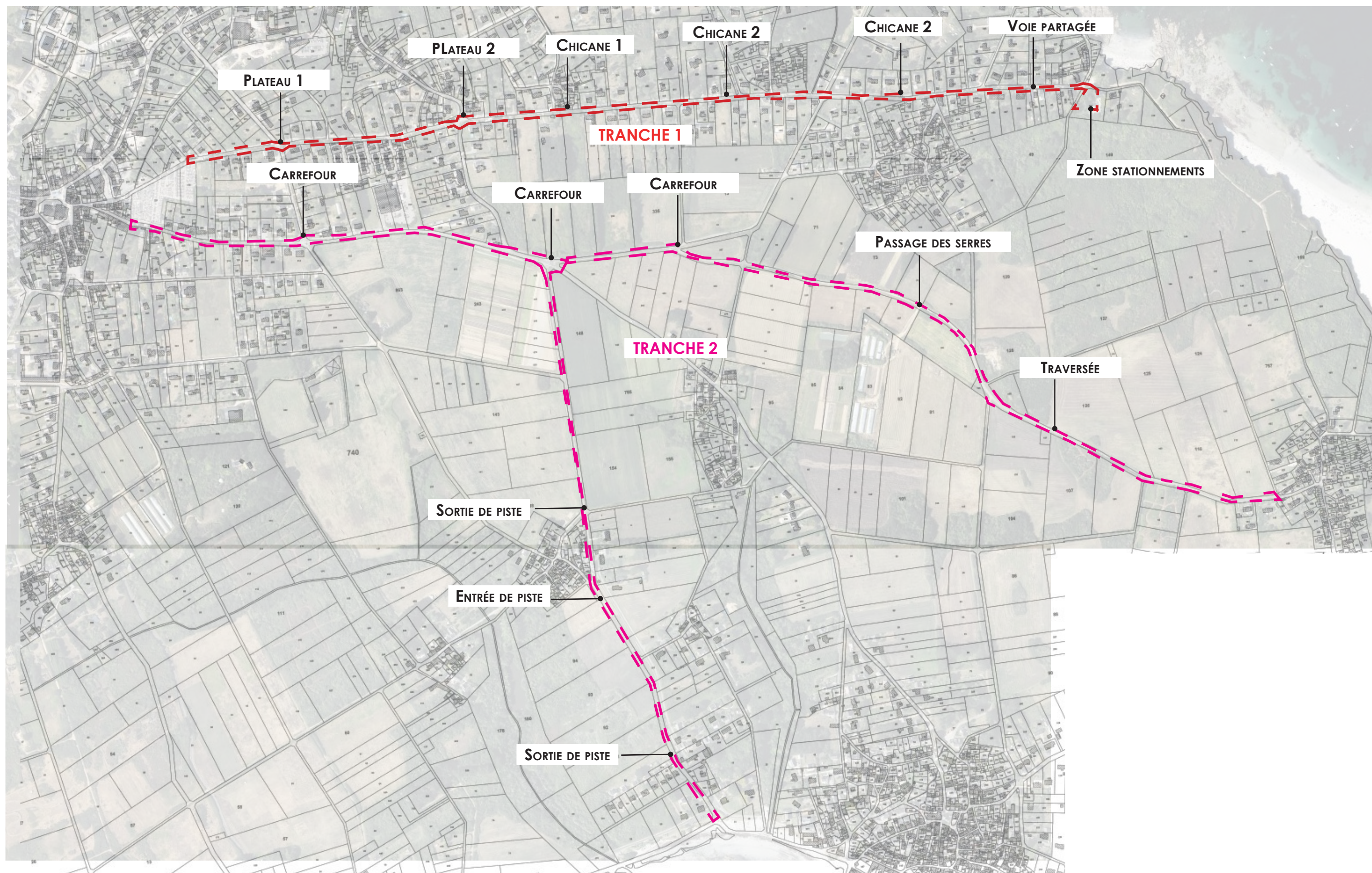
MARQUAGE AU SOL



MATÉRIAUX :

- Pistes cyclables : enrobé noir /grenaillé
- Piste piétonnes : enrobé synthèse(beige) ;
- Stationnement :
 - Route des plages (réorganisation face au cimetière) : marquage résine blanche ;
 - Rue Port Méлите : marquage chaînette pavés béton (15x15cm) ;
- Trottoirs des plateau / trottoirs : enrobé synthèse beige
- Bordures :
 - Route des plages bordures béton A2 ;
 - Trottoir Intermarché : T2
- Séparateur piste cycle/voirie : Lisse bois /Bande catadioptré ;
- Carrefour :
 - Ralentisseur : bandes rugueuses
 - Traitement intersection : enrobé beige de synthèse ;
 - Bandes podotactiles
- Marquage au sol :
 - Résine blanche
- Parking Port Méлите :
 - Stationnement empiérement simple GNT 0/20 sur 5cm
 - Butée bois

PLAN PHASAGE



PLANNING DES TRAVAUX

PLANNING PREVISIONNEL

		SEMAINES 2022																																																				SEMAINES 2023					
Hors investigations complémentaires, études connexes																																																											
Tache	Durée	7	8	9	10	11	12	13	14	15	16	17	18	19	20	21	22	23	24	25	26	27	28	29	30	31	32	33	34	35	36	37	38	39	40	41	42	43	44	45	46	47	48	49	50	51	52	1	2	3	4	5	6						
Réunion présentation PRO		■																																																									
Validation du PRO			■																																																								
Préparation du DCE			■	■																																																							
Préparation des pièces administratives				■																																																							
Consultation des entreprises					■	■	■	■																																																			
Analyse des offres									■	■																																																	
Choix des entreprises											■																																																
Mise au point des marchés												■	■																																														
Préparation chantier														■	■	■	■							■	■	■	■	■	■	■	■																												
Démarrage chantier																		■	■	■	■																																						

		SEMAINES 2023																																																			
Tache	Durée	7	8	9	10	11	12	13	14	15	16	17	18	19	20	21	22	23	24	25	26	27	28	29	30	31	32	33	34	35	36	37	38	39	40	41	42	43	44	45	46	47	48	49	50	51	52						
Chantier																																																					

- ★

REUNION DE DEMARRAGE
- ★

REUNION /
CONCERTATION (MC)
- ★

COMITE DE PILOTAGE
- DCI ENVIRONNEMENT
- MAITRE D'OUVRAGE
- ENTREPRISE