

Trions et réduisons nos déchets !

GUIDE PRATIQUE des déchèteries

EDITION 2015

Nouveaux horaires



LORJENT AGGLOMÉRATION

Bon à savoir !

Les éco-organismes partenaires :

- **Eco-systèmes** vous aide à vous débarrasser de vos appareils d'équipement électronique ou électrique. www.eco-systemes.fr
- **Récyllum** vous apporte toutes les solutions pour recycler vos lampes gratuitement. www.recyllum.com, trouvez les points de collecte sur malampe.org/geolocalisation.
- **Eco-mobilier** se charge du recyclage des meubles usagers. www.eco-mobilier.fr
- **Eco-DDS** organise la collecte des déchets chimiques produits par les ménages et pouvant présenter un risque significatif pour la santé et l'environnement. www.ecodds.com
- **Corepile** assure la collecte et le recyclage des piles et accumulateurs. www.corepile.fr

SUR LE WEB, C'EST ENCORE PLUS FACILE...

Pour en savoir plus, rendez-vous sur le site Internet de Lorient Agglomération :

www.lorient-agglo.fr

www.reduisonsnosdechets.fr

VOUS AVEZ ENCORE DES QUESTIONS ?

N° Vert 0 800 100 601

APPEL GRATUIT DEPUIS UN POSTE FIXE

LORJENT AGGLOMÉRATION

À LA DÉCHÈTERIE, COMME AILLEURS : PLACE À LA SÉCURITÉ !

ÉTAPE 1



Avant de partir, vérifiez, en vous référant au dos de ce document ou au site internet (lorient-agglo.fr) que vos déchets sont bien acceptés en déchèterie.

ÉTAPE 2



Pensez à séparer les déchets selon leur nature, vous gagnerez du temps sur place ! Anticiper également votre temps de dépôt sur le site (dépôt de contenants fermés interdit), vous respecterez ainsi, plus facilement, les horaires de fermeture.

ÉTAPE 3



Une fois sur place, soyez vigilants ! La déchèterie est un lieu de circulation commun aux piétons et aux véhicules ; elle est donc soumise à des règles de vigilance précises : extinction du moteur lors du dépôt, stationnement, priorité, vitesse, etc.

ÉTAPE 4



À la déchèterie, chaque déchet doit être déposé selon sa catégorie dans la benne appropriée (ordures ménagères interdites), cela facilite le recyclage ! La signalétique présente sur place est là pour vous l'indiquer.

ÉTAPE 5



Attention au risque de chutes dans les bennes ! Ne montez pas sur le rebord pour y déposer vos déchets. Pour votre sécurité, un dispositif réglementaire composé de garde-corps est installé sur les quais des déchèteries.

ÉTAPE 6



Parents : vos enfants sont sous votre responsabilité. Ils doivent rester dans les véhicules durant votre passage à la déchèterie.

ÉTAPE 7



En cas de doute, n'hésitez pas à demander conseil au gardien, il est là pour vous guider et vous indiquer les consignes à suivre, merci de bien vouloir les respecter.



Interdiction de fumer



Animaux interdits

EN DÉCHÈTERIE : NE JETEZ PLUS, DONNEZ !

Des points de collecte dédiés au réemploi sont aménagés dans les déchèteries du territoire. Vous pouvez venir y déposer tous les objets potentiellement réutilisables dont vous n'avez plus l'utilité : mobilier, jouets, bibelots, vélos, puériculture, livres, matériel informatique... Vecteurs d'emplois en insertion, ils seront ensuite, après remise en état, revendus à prix abordable dans la recyclerie de Lorient Agglomération, situé à Caudan en face de la déchèterie actuelle (274, rue Jacques Ange Gabriel, ZI de Lann Sévelin CAUDAN). Avec ce système, réduisez le volume de vos déchets en donnant une seconde vie aux objets dont vous ne vous servez plus !

Comment s'y rendre ?

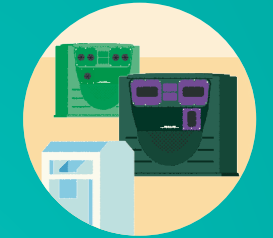


Comment limiter les passages en déchèteries ? Quelques astuces simples à adopter



› Favorisez le paillage des déchets verts

Utilisez les tontes séchées pour le paillage des plants gourmands (tomates, fraisiers...), les haies broyées peuvent être compostées ou utilisées en paillage aux pieds des massifs et arbustes.



› Apportez les papiers, verres et textiles en points d'apport volontaire

Près de 1 200 colonnes sont à votre disposition sur le territoire pour vous faciliter le tri. Trouvez les points les plus proches de chez vous sur lorient-agglo.fr à la rubrique « Pratique » puis « Trier ses déchets ».



› Retournez les appareils et les meubles usagés chez les distributeurs

À l'achat d'un appareil neuf, votre distributeur a l'obligation de reprendre gratuitement l'ancien. Ex : pneus, appareils électriques et électroniques, cartouches d'encre, etc. Pensez également aux réparateurs ! Sur certain matériel, leur travail vous permettra de faire de belles économies.



› Donnez une seconde vie aux objets

Profitez des « points réemploi » aménagés en déchèterie pour donner les objets en bon état dont vous n'avez plus l'utilité.



› Utilisez les bornes de collecte présentes en magasin

De nombreux éco-organismes mettent à disposition des points de collecte en magasin pour recycler vos objets usagés. Ex : piles, ampoules, objets électriques, etc. Retrouvez les points les plus proches de chez vous sur les sites listés au dos de ce document.



› Mutualisez ses apports avec le voisinage

Organisez-vous à tour de rôle et regroupez vos visites entre voisins.

DES GESTES SIMPLES AUX MULTIPLES AVANTAGES

Plus économique

Plus écologique

Plus rapide

Moins dangereux

GUIDE PRATIQUE des déchèteries

1 - HORAIRES ET JOURS D'OUVERTURE (HORS BUBRY, GROIX ET PLOUAY)

Horaires d'ouverture uniques, été comme hiver* :

10h-12h30 / 14h-18h

*Sauf le dimanche matin, en été, où 3 déchèteries sont ouvertes entre 9h30 et 12h30 (fermées en hiver).

Jours d'ouverture :

du 1^{er} novembre au 31 mars

| HIVER | lundi | | mardi | | mercredi | | jeudi | | vendredi | | samedi | | dimanche | |
|--------------|--------------|------------|--------------|------------|--------------|------------|--------------|------------|--------------|------------|--------------|------------|---------------|------------|
| | 10h 12h30 | 14h 18h | 10h 12h30 | 14h 18h | 10h 12h30 | 14h 18h | 10h 12h30 | 14h 18h | 10h 12h30 | 14h 18h | 10h 12h30 | 14h 18h | 9h30 12h30 | 14h 18h |
| Plœmeur | | | | | | | | | | | | | | |
| Caudan | | | | | | | | | | | | | | |
| Hennebont | | | | | | | | | | | | | | |
| Keryado | | | | | | | | | | | | | | |
| Lorient Port | | | | | | | | | | | | | | |
| Riantec | | | | | | | | | | | | | | |
| Guidel | | | | | | | | | | | | | | |
| Quéven | | | | | | | | | | | | | | |
| Languidic | | | | | | | | | | | | | | |
| Cléguer | | | | | | | | | | | | | | |

du 1^{er} avril au 31 octobre

| ÉTÉ | lundi | | mardi | | mercredi | | jeudi | | vendredi | | samedi | | dimanche | |
|--------------|--------------|------------|--------------|------------|--------------|------------|--------------|------------|--------------|------------|--------------|------------|---------------|------------|
| | 10h 12h30 | 14h 18h | 10h 12h30 | 14h 18h | 10h 12h30 | 14h 18h | 10h 12h30 | 14h 18h | 10h 12h30 | 14h 18h | 10h 12h30 | 14h 18h | 9h30 12h30 | 14h 18h |
| Plœmeur | | | | | | | | | | | | | | |
| Caudan | | | | | | | | | | | | | | |
| Hennebont | | | | | | | | | | | | | | |
| Keryado | | | | | | | | | | | | | | |
| Lorient Port | | | | | | | | | | | | | | |
| Riantec | | | | | | | | | | | | | | |
| Guidel | | | | | | | | | | | | | | |
| Quéven | | | | | | | | | | | | | | |
| Languidic | | | | | | | | | | | | | | |
| Cléguer | | | | | | | | | | | | | | |

ouvert

fermé

Attention, les déchèteries sont fermées les jours fériés.

BUBRY

Lann Vihan
Lat. 47,9539 Lon. -3,1925

PLOUAY

Z.I. de Restavy
Lat. 47,9181 Lon. -3,3552

CLÉGUER

Route de Caudan
Lat. 47,8515 Lon. -3,3821

GUIDEL

La Grande Saudraye
Route de Traourec
Lat. 47,7809 Lon. -3,4891

QUÉVEN

Route de Gestel
Lat. 47,7914 Lon. -3,4254

PLŒMEUR

Route de Larmor
Kerdroual
Lat. 47,7302 Lon. -3,4254

LANGUIDIC

Z.A. de Lanveur - Route
de Kerlavarec
Lat. 47,8379 Lon. -3,1700

HENNEBONT

Avenue Cdt. Georges
Hillion - Kerpotence
Lat. 47,8156 Lon. -3,2420

CAUDAN

265, rue Jacques Ange
Gabriel -
Z.I. de Lann Sevelin
Lat. 47,7885 Lon. -3,3429

LORIENT NORD

Z.A. de la Cardonnière
(derrière Kerletu)
Lat. 47,7704 Lon. -3,4019

LORIENT SUD

Port de pêche
Rue E. Marcesche
Lat. 47,7333 Lon. -3,3588

RIANTEC

Z.A. de Villemarion
Lat. 47,7233 Lon. -3,3204

GROIX

Kerbus
Lat. 47,6368 Lon. -3,4740

2 - POUR LES COMMUNES DE BUBRY, GROIX ET PLOUAY

Bubry - Lann Vihan

HORAIRES D'HIVER

(du 2 novembre au 31 mars)
· Mardi : 9h-12h et 14h-17h
· Jeudi : 14h-17h
· Samedi : 9h-12h et 14h-17h

HORAIRES D'ÉTÉ

(du 1^{er} avril au 31 octobre)
· Mardi : 9h-12h et 14h-18h
· Jeudi : 14h-18h
· Samedi : 9h-12h et 14h-18h

Plouay - Z.I. de Restavy

HORAIRES D'HIVER

(du 2 novembre au 31 mars)
· Lundi : 9h-12h et 14h-18h
· Mercredi et vendredi : 14h-18h
· Samedi : 9h-12h et 14h-17h

HORAIRES D'ÉTÉ

(du 1^{er} avril au 31 octobre)
· Lundi : 9h-12h et 14h-18h
· Mercredi et vendredi : 14h-18h
· Samedi : 9h-12h et 14h-18h

Groix - Kerbus

HORAIRES D'HIVER

(du 1^{er} septembre au 30 juin)
· les mardis et jeudis : 14h-17h
· les mercredis, vendredis et samedis : 9h-12h et 14-17h

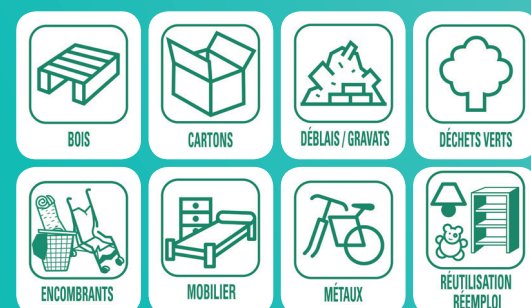
HORAIRES D'ÉTÉ

(du 1^{er} juillet au 31 août)
· du lundi au samedi :
9h-12h et 14h-17h

Attention, les déchèteries sont fermées les jours fériés.

Déchets acceptés

Déchets non-dangereux



Les huiles végétales et usagées sont acceptées en déchèterie. Demander conseil au gardien.

Déchets toxiques et dangereux



Veillez à ne pas les mélanger avec les déchets non-dangereux lors de l'acheminement en déchèterie.



Déchets refusés : qu'est-ce que j'en fais ?

- Cuves à fioul > dépollution par un spécialiste puis certificat de dépollution avant ferraille
- Pneus > retour au fournisseur
- Bouteilles de gaz, extincteurs > retour distributeur
- Amiante, fibrociment > filière spécifique : repreneur agréé
- Cadavres d'animaux > filière sanitaire agréée
- Produits incandescents (cendre chaude) > biodéchets ou composteur (à laisser refroidir)

- Carcasses de voitures > centre agréé Véhicules Hors d'Usage
- Déchets médicaux > retour pharmacie
- Feux à main, fusées de détresse, munitions > retour fournisseur
- Médicaments > à rapporter en pharmacie pour leur recyclage
- Déchets ménagers > bacs bleus et jaunes collectés à votre porte
- Déchets radioactifs > Appelez le N° Vert : 0800 100601

Cette liste est non exhaustive. Par mesure de sécurité, le gardien de la déchèterie peut refuser tout autre déchet susceptible de porter atteinte aux personnes et aux biens.

Rappel : le brûlage à l'air libre des déchets verts est strictement interdit (circulaire du 18 novembre 2011).

POUR CONNAÎTRE LA DÉCHÈTERIE LA PLUS PROCHE DE CHEZ VOUS, APPELEZ LE :

N° Vert 0 800 100 601
APPEL GRATUIT DEPUIS UN POSTE FIXE

OU CONNECTEZ-VOUS SUR

www.lorient-agglo.fr